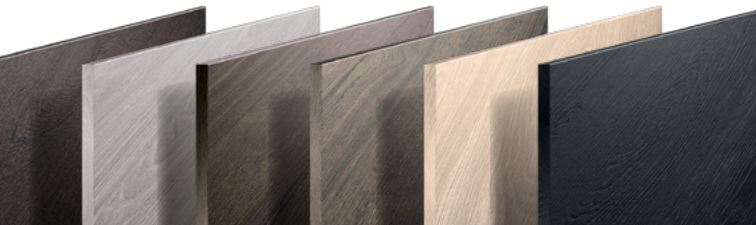




PerfectSense®  
Feelwood  
лакирани плочи

**Производи кои ги будат  
вашите сетила**



# Извонредна иновација



reddot winner 2021



**GERMAN  
INNO  
VATION  
AWARD '21  
WINNER**

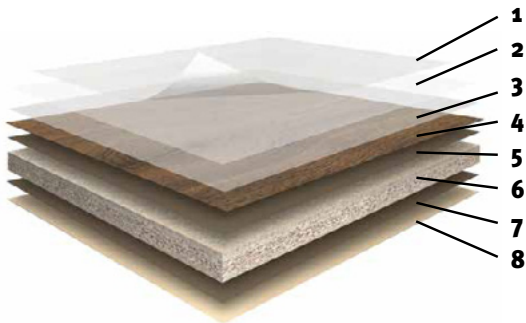
Со оваа иновација Egger  
достигна потполно ново ниво  
на природност, максимална  
автентичност на дрво како  
визуелно така и на допир.  
Затоа, PerfectSense® Feelwood  
лакирани плочи се добитници  
на престижните награди Red  
Dot: Product Design 2021 и  
German Innovation Award 2021.

# Својства на производот

Мат, кадифено топло лакирана површина со синхронизирана Feelwood структура, уште поприродна и попривлечна со својот автентичен изглед и чувство на допир. Нискиот степен на сјај во површината кај дрвните декори го подобрува ефектот на тродимензионалност и природната игра на боите.

PerfectSense Matt системот на лакирање овозможува површината да биде отпорна на отпечатоци од прсти, па со тоа чистењето и одржувањето станува многу поедноставно.

# Структура на производот



**1.** заштитна фолија

**2.** UV слој

**3.** основен слој

**4.** импрегнирана  
декоративна хартија

**5.** Натрон(крафт) хартија

**6.** јадро иверка Eurospan  
E1E05 TSCA P2 CE

**7.** Натрон(крафт) хартија

**8.** импрегнирана  
декоративна хартија



**89%** материјал од обновливи извори  
**11%** материјали од фосилни извори



**29%** рециклиран материјал  
**42%** пилански нуспроизводи и  
рециклирано неискористено дрво  
**29%** од природни ресурси



**68%** дрвена маса од регионални шуми



**100%** проверено потекло на дрвото од кои  
**61%** е сертифицирано

Благодарение на носивото јадро иверка Eurospan, PerfectSense Feelwood е 100% рециклирачки материјал, што овозможува рециклирање на производот по крајот на нивниот век на траење да се користи повторно за производство на нови Eurospan плочи.

## ПРЕДНОСТИ:

### **Визуелен и тактилен ефект**

- Кадифена мат лакирана површина во комбинација со синхронизирана Feelwood структура
- Низок степен на сјај
- Природни бои со поголем контраст и длабочина
- Поголема автентичност
- Поголема трајност на светлина

### **Површински својства**

- Антибактериско својство на површината по стандард ISO 22196 (= JIS Z 2801)
- Отпорност на дамки
- Отпорност на поголем дел

од средствата за чистење

- Отпорност на сува топлина и влага
- Отпорност на отпечатоци од прсти
- Едноставно одржување
- Особена предност кај темните декори

### **Достапни структури**

- TM28 Feelwood Nature Matt
- TM37 Feelwood Rift Matt

### **Достапен лагер**

- PerfectSense Feelwood лакирани плочи со димензија 2800x2070x18,6мм
- Соодветни (структура и декор) ABS кант траки 23x1мм

## ***Препуштете се на производите кои ќе ги пробудат вашите сетила***

Шест ексклузивни модерни декори со  
соодветни кант траки го заслужуваат  
Вашето внимание уште на првиот поглед.

**H1186 TM37**  
Dark Brown Garonne Oak



Црните пори и  
пукнатини на декорот  
H1186 TM37 му даваат  
посебен карактер.

**H1760 TM28**  
Grey Noble Chestnut



Елеганцијата на  
H1760 TM28 е посебно  
нагласена со примената  
на седефастиот пигмент.

(сите прикажани и споменати декори се репродукции)



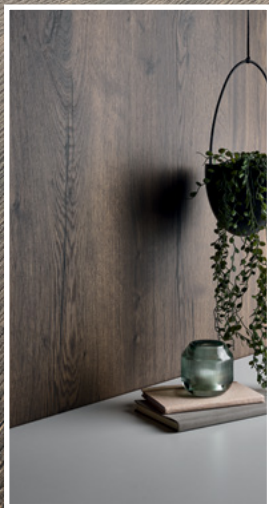
**H3149 TM37**  
Smoked Riffian Oak



H3149 TM37 со природните елементи кои ги содржи го следи трендот на PureNature.

(сите прикажани и споменати декори се репродукции)

**H3180 TM37**  
Brown Halifax Oak



Карактеристичните  
пукнатини од ветер на  
H3180 TM37 создаваат  
впечатлива природност.

(сите приказани и споменати декори се репродукции)

**H3311 TM28**  
Bleached Cuneo Oak

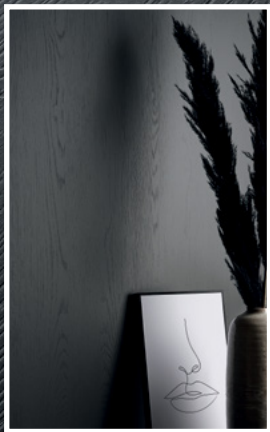


Мотивот на широки даски  
со дискретни бели детали  
карактеристични за декорот H3311  
TM28 во просторот внесува впечаток  
на скандинавски стил.

(сите прикажани и споменати декори се репродукции)

**U999 TM28**  
Black

Автентичната структура на полно дрво на U999 TM28 му дава впечаток на елганција која привлекува внимание на прв поглед.



(сите приказани и споменати декори се репродуцции)

Сите дополнителни информации можете да ги пронајдете на [www.egger.com/perfectsense](http://www.egger.com/perfectsense) и [www.pro-dizajn.mk](http://www.pro-dizajn.mk)

PR  
DESIGN

EGGER